



# 产品规格书

客 户 : \_\_\_\_\_  
客户料号 : \_\_\_\_\_  
产品类别 : **Multilayer Chip Large Current Bead**  
公司品名 : **SCBW201209U300T**  
发行编号 : **SC20210101\*\*\*\*0001**

| 出 图          |    |     |
|--------------|----|-----|
| 制作           | 审核 | 批准  |
|              |    |     |
| 日期:2021年1月1日 |    | A0版 |

| 承 认                             |
|---------------------------------|
|                                 |
| 承认后请签回,如下订单后未签回,<br>视作默认,谢谢您的合作 |

电话: 0797-6603618

地址: 江西省赣州市经济技术开发区香江大道168号标准厂房5栋

网址: [www.yanchuangoc.com](http://www.yanchuangoc.com)



## 文件更改记录

| 客户 | 客户料号            |    |           | 页码 | 1/6                |    |
|----|-----------------|----|-----------|----|--------------------|----|
| 品名 | SCBW201209U300T | 日期 | 2021年1月1日 | 版本 | A0                 |    |
| 序号 | 日期              | 页次 | 变更内容      | 版本 | 送样编号               | 备注 |
| 1  | 2021/1/1        | 6  | 新版发行      | A0 | SC20210101****0001 |    |
| 2  |                 |    |           |    |                    |    |
| 3  |                 |    |           |    |                    |    |
| 4  |                 |    |           |    |                    |    |
| 5  |                 |    |           |    |                    |    |
| 6  |                 |    |           |    |                    |    |
| 7  |                 |    |           |    |                    |    |
| 8  |                 |    |           |    |                    |    |
| 9  |                 |    |           |    |                    |    |
| 10 |                 |    |           |    |                    |    |
| 11 |                 |    |           |    |                    |    |
| 12 |                 |    |           |    |                    |    |
| 13 |                 |    |           |    |                    |    |
| 14 |                 |    |           |    |                    |    |
| 15 |                 |    |           |    |                    |    |
| 16 |                 |    |           |    |                    |    |
| 17 |                 |    |           |    |                    |    |
| 18 |                 |    |           |    |                    |    |
| 19 |                 |    |           |    |                    |    |
| 20 |                 |    |           |    |                    |    |
| 21 |                 |    |           |    |                    |    |
| 22 |                 |    |           |    |                    |    |
| 23 |                 |    |           |    |                    |    |
| 24 |                 |    |           |    |                    |    |
| 25 |                 |    |           |    |                    |    |
| 26 |                 |    |           |    |                    |    |
| 27 |                 |    |           |    |                    |    |
| 28 |                 |    |           |    |                    |    |
| 29 |                 |    |           |    |                    |    |
| 30 |                 |    |           |    |                    |    |
| 31 |                 |    |           |    |                    |    |
| 32 |                 |    |           |    |                    |    |
| 33 |                 |    |           |    |                    |    |
| 34 |                 |    |           |    |                    |    |
| 35 |                 |    |           |    |                    |    |
| 36 |                 |    |           |    |                    |    |
| 37 |                 |    |           |    |                    |    |
| 38 |                 |    |           |    |                    |    |
| 39 |                 |    |           |    |                    |    |
| 40 |                 |    |           |    |                    |    |



# 产品规格书

|    |                 |      |           |    |     |
|----|-----------------|------|-----------|----|-----|
| 客户 |                 | 客户料号 |           | 页码 | 2/6 |
| 品名 | SCBW201209U300T | 日期   | 2021年1月1日 | 版本 | A0  |

## 1.品名构成

|      |        |   |     |   |
|------|--------|---|-----|---|
| SCBW | 201209 | U | 300 | I |
| ①    | ②      | ③ | ④   | ⑤ |

①产品系列：叠层片式大电流磁珠

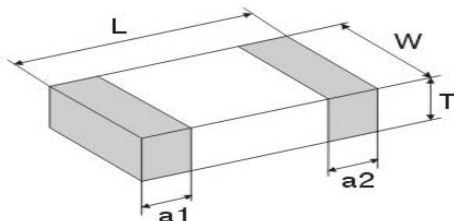
②产品尺寸：LxWxH

③材料编码

④阻抗值：300=30Ω

⑤包装方式：编带盘装

## 2.形状及尺寸



单位:mm(inch)

| 系列           | L                        | W                        | T                        | a1,a2                    |
|--------------|--------------------------|--------------------------|--------------------------|--------------------------|
| 201209(0805) | 2.0±0.2<br>(0.079±0.008) | 1.2±0.2<br>(0.047±0.008) | 0.9±0.2<br>(0.035±0.008) | 0.5±0.3<br>(0.020±0.012) |

## 3.电气特性:

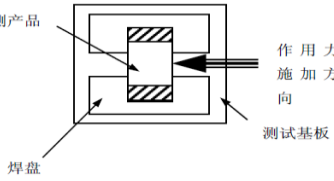
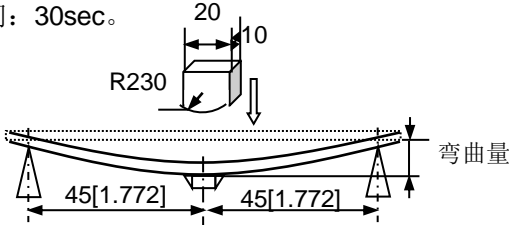
| Part Number     | Z(Ω)   | Test Freq.<br>(MHz) | DCR(Ω)<br>max. | I <sub>r</sub> (mA)<br>max. |
|-----------------|--------|---------------------|----------------|-----------------------------|
| SCBW201209U300T | 30±25% | 100                 | 0.05           | 3000                        |

## 4.包装数量:

4000pcs/卷



# 产品规格书

|                 |  |  |           |    |     |
|-----------------|--|--|-----------|----|-----|
| 客户              |  | 客户料号   |           | 页码 | 3/6 |
| 品名              | SCBW201209U300T                                      | 日期   | 2021年1月1日 | 版本 | A0  |
| <b>可靠性试验</b>    |  |  |           |    |     |
| 测试项目            | 规格   | 测试方法   |           |    |     |
| <b>1.电性能测试</b>  |  |  |           |    |     |
| Z               | 参考产品信息   | Agilent E4991A+16192A 或等效设备  |           |    |     |
| DCR             |  | Agilent 34420A 或等效设备   |           |    |     |
| Ir              |  | 直流电源、测温仪(产品连续通直流电流时，表面的温度上升20℃并达到热平衡的电流)   |           |    |     |
| <b>2.力学性能测试</b> |  |  |           |    |     |
| 电极附着力           | 端头无脱落且磁体无损伤。   | ① 将元件焊接在测试基板上，平行于基板方向对其施加一个垂直作用力（如下图，图上元件仅为示意，不代表实物）；<br>② 作用力：10N；<br>③ 保持时间：10±1sec；<br>④ 施压速度：1.0mm/sec。  |           |    |     |
| 振动              | ①无明显机械损伤；<br>②试验前后阻抗变化率：±20%以内。                      | ① 将元件焊接在测试基板上；<br>② 元件以全振幅为1.5mm进行振动，频率范围为10Hz～55Hz；<br>③ 振动频率按10Hz→55Hz→10Hz循环，周期为1分钟，在空间三个互相垂直的XYZ方向上各振动2小时（共6小时）。   |           |    |     |
| 抗弯强度            | 无明显机械损伤。   | ① 元件焊接在测试基板上，垂直于基板方向对其施加一个垂直作用力（如下图）；<br>② 弯曲变形量：2mm；<br>③ 施压速度：0.5mm/sec；<br>④ 保持时间：30sec。                  |           |    |     |
| 耐焊性             | ①无明显机械损伤；<br>②元件端电极的焊锡覆盖率>95%；<br>③试验前后阻抗变化率：±20%以内。 | ① 焊接温度：260±3℃；<br>② 浸渍时间：5sec；<br>③ 焊接材料：Sn/3.0Ag/0.5Cu；<br>④ 助焊剂：（重量比）25%松香和75%酒精。<br>⑤ 试验后标准条件下恢复至少2小时，并在24小时内完成测量。  |           |    |     |



# 产品规格书

|  |   |   |           |    |     |
|--|---|---|-----------|----|-----|
| 客户   |   | 客户料号  |           | 页码 | 4/6 |
| 品名   | SCBW201209U300T                                       | 日期  | 2021年1月1日 | 版本 | A0  |
| 测试项目   | 规格  | 测试方法  |           |    |     |
| <b>1.力学性能测试</b>  |   |   |           |    |     |
| 跌落   | ① 无明显机械损伤；<br>② 试验前后阻抗变化率：±20%以内                      | 元件从1m的高处自由落体，掉落在3cm厚的水泥地面上，反复操作10次。   |           |    |     |
| 可焊性  | ① 无明显机械损伤；<br>② 元件电极的焊锡覆盖率≥95%。                       | ① 锡炉温度：240±2℃；<br>② 浸锡时间：3.0sec；<br>③ 焊锡：Sn/3.0Ag/0.5Cu；<br>④ 助焊剂：(重量比)25%松香和75%酒精。                     |           |    |     |
| <b>2.气候影响测试</b>  |   |   |           |    |     |
| 温度特性   | ① 无明显机械损伤；<br>② 25℃下测量的阻抗为初始值；<br>③ 试验前后阻抗变化率：±20%以内； | 温度区间：-55℃ ~ +125℃   |           |    |     |
| 恒定湿热   |   | ① 温度：60±2℃；<br>② 相对湿度：90%~95% RH；<br>③ 持续时间：1000±24小时；  |           |    |     |
| 低温存储   |   | ① 温度：-55±2℃；<br>② 持续时间：1000±24小时；   |           |    |     |
| 温度冲击   |   | ① 温度和时间（如下图）：<br>-55℃(30±3 min)→125℃(30±3min)<br>② 试验次数：100个循环；<br>③ 高低温切换时间：最大20sec；                   |           |    |     |
| 高温存储   |   | ① 温度：125℃±2℃；<br>② 持续时间：1000±24小时。  |           |    |     |
| <p>The diagram shows a temperature shock cycle. It starts at 125°C, dwells for 30 minutes, then transitions to -55°C, dwells for 30 minutes, and then transitions back to 125°C. The transition times are labeled as 30 min. The dwell times at each temperature are also labeled as 30 min. The ambient temperature (室温) is indicated by a dashed line.</p> |   |   |           |    |     |
| 注意：样品试验后在室温条件下恢复至少2小时，并在24小时内完成测量。   |   |   |           |    |     |
| <b>3.寿命测试</b>  |   |   |           |    |     |
| 高温负载   | ① 无明显机械损伤；<br>② 试验前后阻抗变化率：±20%以内；                     | ① 温度：85℃±2℃；<br>② 持续时间：1000±24小时；<br>③ 加载电流：额定电流；<br>④ 试验后标准条件下恢复至少2小时，并在24小时内完成测量                      |           |    |     |
| 湿热负载   |   | ① 温度：60±2℃；<br>② 相对湿度：90%~95% RH；<br>③ 持续时间：1000±24小时；<br>④ 加载电流：额定电流；<br>⑤ 试验后标准条件下恢复至少2小时，并在24小时内完成测量 |           |    |     |

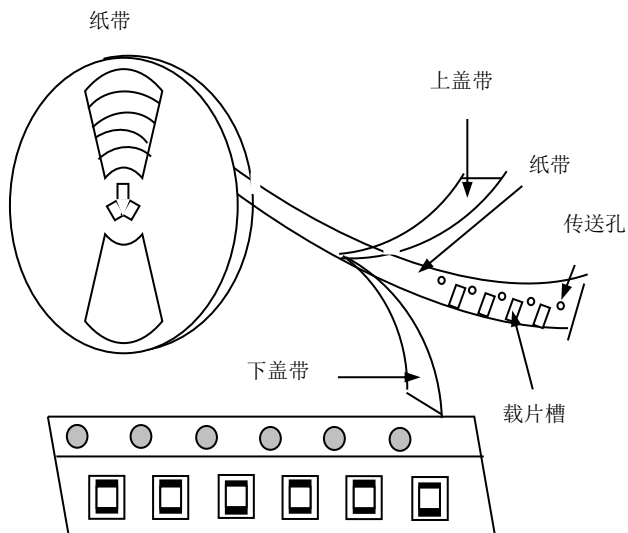


# 产品规格书

|    |                 |      |           |    |     |
|----|-----------------|------|-----------|----|-----|
| 客户 |                 | 客户料号 |           | 页码 | 5/6 |
| 品名 | SCBW201209U300T | 日期   | 2021年1月1日 | 版本 | A0  |

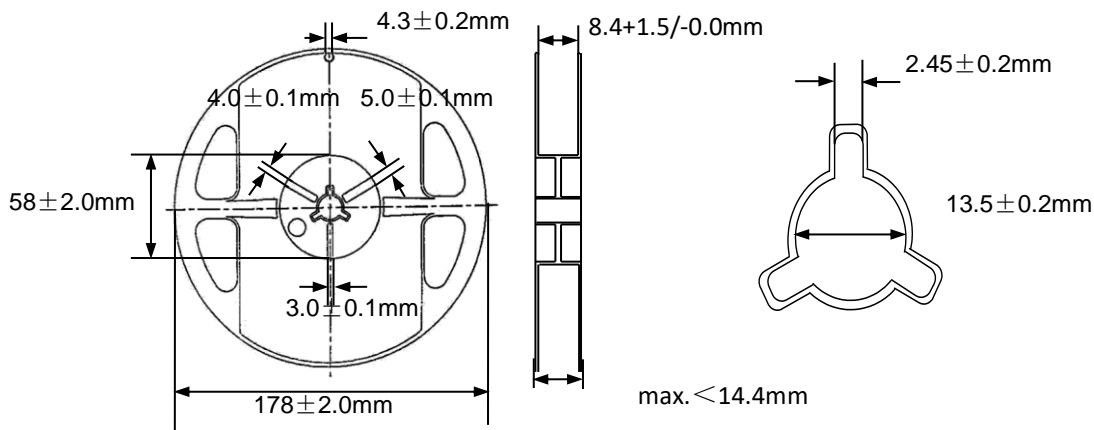
## 包装与存储

### 1. 包装材料



说明：当编带按本图所示由上往下的方向拉出编带时，传送孔位于编带的右侧。

### 2. 卷轴尺寸





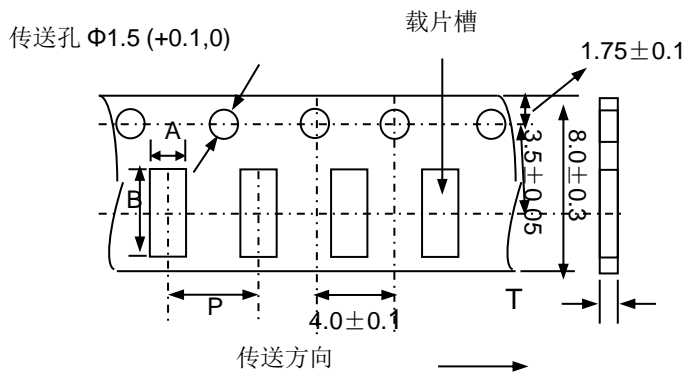
# 产品规格书

|    |                 |      |           |    |     |
|----|-----------------|------|-----------|----|-----|
| 客户 |                 | 客户料号 |           | 页码 | 6/6 |
| 品名 | SCBW201209U300T | 日期   | 2021年1月1日 | 版本 | A0  |

## 包装与存储

### 1. 载带尺寸 (mm)

纸带



| Type   | A       | B       | P       | Tmax. |
|--------|---------|---------|---------|-------|
| 201209 | 1.5±0.2 | 2.3±0.2 | 4.0±0.1 | 1.1   |

### 2. 存储

- 工作温度和操作温度(无包装单品): - 55°C ~ +125°C;
- 放置在高湿环境中元件端电极的焊接性将变差, 包装产品须储存于温度≤40°C和湿度≤70% RH的环境中;
- 放置在有灰尘或有害气体(氯化氢、硫酸气体或硫化氢)环境下, 元件端电极的焊接性将变差;
- 放置在过热或阳光直射的环境下, 包装材料将变形;
- 为避免对产品造成损坏, 不得对产品施加机械力, 不得将重物放在产品上, 不得强烈震动。